



PM84P

Désormais plus intelligent et plus rapide
Une nouvelle génération au-delà du PM84

En un coup d'œil

PM84P



Qualcomm
Octa-core
2.0 GHz



Android 15
(Mise à jour
possible vers 18)



4GB / 64G
8GB/ 64G (opt)



Wi-Fi 6E, LTE
Bluetooth 5.3



NFC,
R&F Caméra
2D Scan



Verre Gorilla
Glass
263g



STD: 4 800 mAh
EXT: 7 020 mAh
(Remplaçable à chaud)



1,5 m (5 ft.)
Résistant aux
chutes
IP65



Intégré
Tag RFID (opt)

Spécifications





Points forts

Architecture de Performance Optimisée

- Processeur Octa-core
- 4 Go ou 8 Go de RAM / 64 Go UFS
- Android 15 (Mise à jour possible vers 18)
- 4 800 mAh (STD) / 7 020 mAh (EXT)

Capture de Donnée Polyvalente

- Lecture de codes-barres 2D
 - Tag RFID intégré
- Support NFC intégré à l'écran
- Caméras 5 MP avant / 13 MP arrière

Conception Robuste et Fiable

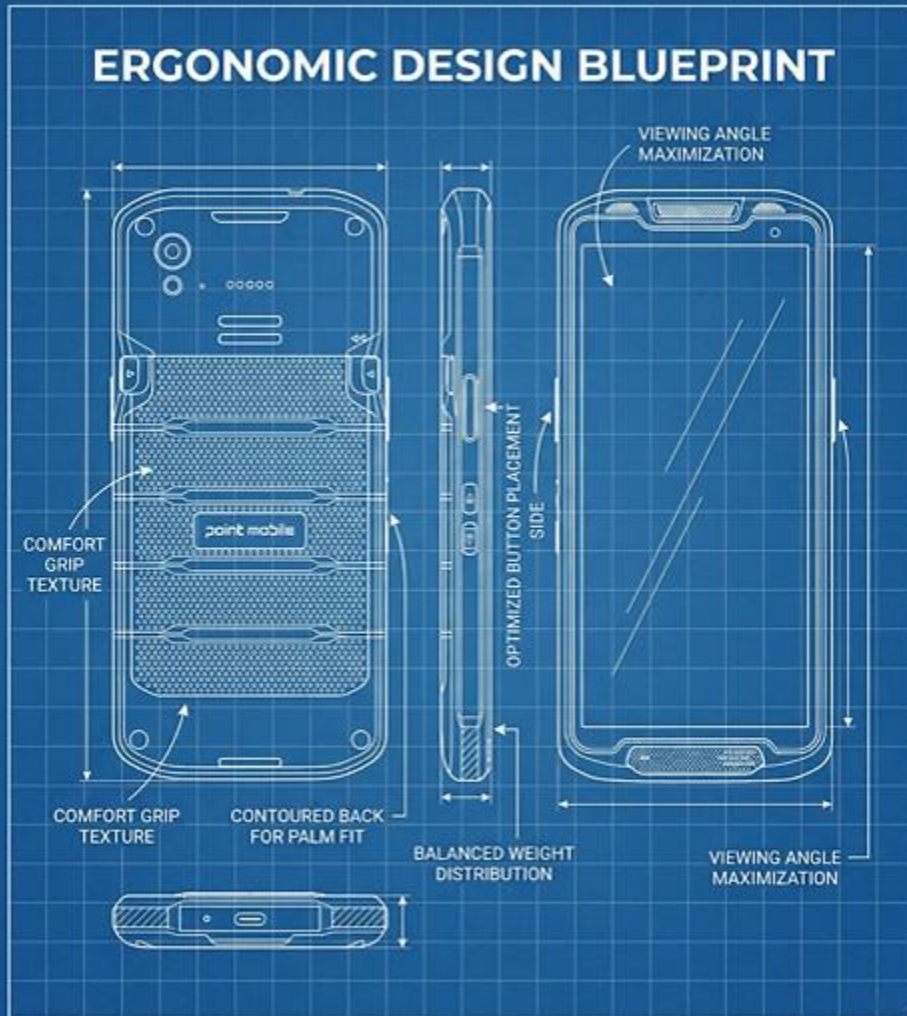
- Testé pour des chutes de 1,5 m
- Conforme à la norme MIL-STD-810H
 - IP65

Connectivité et Compatibilité Améliorées

- Wi-Fi 6E, LTE
- Bluetooth 5.3
- Compatibilité des accessoires

Un design éprouvé par le temps

Design



Pourquoi changer un design déjà perfectionné sur le terrain ?

Le nouveau **PM84P** hérite du format identique du PM84, un favori du secteur.

Il conserve l'ergonomie éprouvée sur le terrain et le design emblématique. Nous avons gardé le format que vous appréciez pour garantir une transition fluide et un temps d'apprentissage nul, vous permettant de vous concentrer entièrement sur votre tâche actuelle.

Migration fluide

Large compatibilité avec l'écosystème PM84

En conservant le design éprouvé du PM84, le PM84P assure une **large compatibilité avec les accessoires existants du PM84**, notamment les socles, les poignées pistolet et les dragonnes. Cela aide les entreprises à maximiser leurs investissements antérieurs, à réduire les coûts de remplacement et à maintenir des opérations fluides et ininterrompues.



Protection de classe industrielle

Design



IP65

&

1,8M

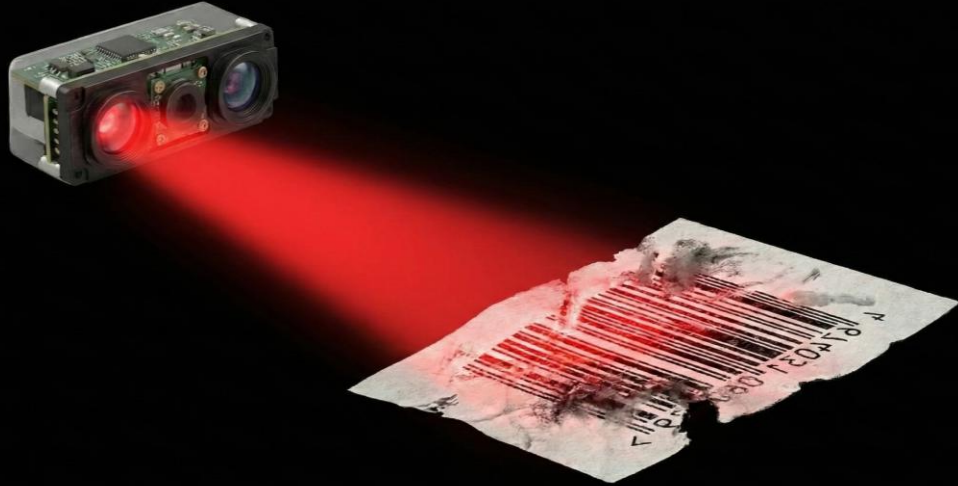
Résistance aux chutes

Conçu pour endurer les environnements difficiles, le PM84P résiste à des chutes de **1,5 m (1,8 m avec la coque durcie)** et à 500 cycles de culbutes de 0,5 m. Fonctionnant de -20°C à 60°C avec une protection IP65 contre l'eau et la poussière et un verre Corning Gorilla Glass, il offre des performances fiables et durables, partout où votre activité vous mène.



Lecture de codes-barres rapide et fiable

Capture de Données



Le PM84P est équipé de l'**imageur mince S0703**, offrant une lecture de codes-barres rapide et fiable dans les environnements réels. Il capture avec précision les codes-barres endommagés, mal imprimés ou à faible contraste, aidant ainsi à réduire les scans répétés et à maintenir des performances constantes lors des opérations quotidiennes. Cela garantit une capture de données efficace et fiable pour les applications de vente au détail, de logistique et de service sur le terrain.



Imagerie conçue pour l'usage professionnel



Capture de Données

5 MP

Caméra Avant



13 MP

Caméra Arrière



Le PM84P est équipé d'une **caméra avant de 5 MP** et d'une **caméra arrière de 13 MP**, offrant une imagerie claire et fiable pour les opérations quotidiennes en entreprise.

Qu'il s'agisse de capturer des étiquettes de codes-barres, de documenter des activités sur site ou de vérifier des actifs, ses caméras offrent la clarté dont vous avez besoin pour maintenir des flux de travail fluides et précis.

NFC intégré à l'écran

Capture de Données



Fluides, sécurisés et rapides — les paiements sans contact ne sont plus une commodité, ils sont devenus une nécessité.

Contrairement au NFC traditionnel situé à l'arrière, le PM84P intègre le NFC directement à l'écran, permettant une interaction NFC à l'affichage pour une vérification d'identité et des paiements sans contact plus intuitifs. En interagissant directement sur l'écran, les utilisateurs peuvent accomplir leurs tâches NFC naturellement, sans avoir à chercher un capteur arrière ni à changer l'orientation de l'appareil.



Dynamisez votre flux de travail

Connectivité

Wi-Fi 6E

Accédez à la bande 6 GHz pour moins d'interférences et un débit plus élevé, offrant des connexions stables dans les environnements d'entrepôt denses.

LTE

Restez connecté partout grâce à un support LTE fiable pour le service sur le terrain et la logistique.

Bluetooth 5.3

Passant du Bluetooth 5.1 au 5.3, le PM84P offre un appairage plus rapide, des connexions plus stables, une meilleure efficacité énergétique et une sécurité renforcée, incluant le contrôle de la taille de la clé de chiffrement pour une protection accrue des données. Il garantit une connectivité à courte portée fiable pour les opérations sur site et les tâches mobiles, assurant des flux de travail fluides et efficaces.



Un Pas Au-delà

Performance

Une performance conçue pour l'avenir

Système d'exploitation évolutif : Préinstallé avec Android 15, évolutif jusqu'à Android 18. Cela garantit un cycle de vie prolongé de l'appareil et une sécurité maximale pour votre investissement. Minimisez le coût total de possession (TCO) avec un appareil qui reste à jour pendant des années.

Traitement optimisé : Le processeur Qualcomm octa-core 2,0 GHz offre un multitâche fluide, conçu pour les applications d'entreprise exigeantes.

Toujours actif, Toujours en avance

Performance



Flexibilité de la capacité de batterie

Adaptez votre puissance à votre charge de travail. Choisissez entre la **batterie standard de 4 800 mAh** pour les tâches quotidiennes ou la **version étendue de 7 020 mAh** pour les rotations intensives. Cette flexibilité garantit que votre équipe reste opérationnelle dans n'importe quel environnement, éliminant définitivement toute inquiétude liée à l'autonomie.

Zéro temps d'arrêt

Éliminez les temps d'arrêt grâce à la technologie avancée de remplacement à chaud (**Hot-swap**). Remplacez les batteries à la volée sans éteindre l'appareil ni perdre de données. Votre flux de travail reste fluide et ininterrompu, ce qui en fait la solution idéale pour les opérations 24/7 où chaque seconde compte.



Secteurs d'activité

ENTREPÔT

VENTE AU DÉTAIL

Secteurs d'activité

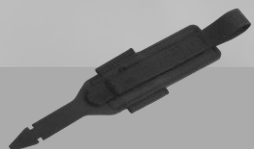
LOGISTIQUE

SERVICE
SUR LE
TERRAIN

SECTEUR
PUBLIC

Accessories

Contenu du pack standard



Dragonne



Batterie
(4 800 mAh
ou 7 020 mAh)



Film de protection
LCD



Prises secteur



Adaptateur AC/DC

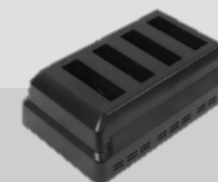
En option



Socle à fente unique
(version lite en
option)



Socle Ethernet à
fente unique
(version lite en
option)



Chargeur de
batterie à 4 fentes



Poignée
pistolet



Coque durcie



Câble USB-C



Point Mobile Co., Ltd.

<https://www.pointmobile.com/en/contactus>

Tel: +82-2-3397-7870~1

ARS: 1800-3010

Fax: +82-2-3397-7872

Address: 26F, Gasan Publik,
178, Digital-ro, Geumcheon-gu,
Seoul, Korea 08513