



위대한 비즈니스를 위한 훌륭한 솔루션 키트,

Emkit

EmKit 은 엔터프라이즈 단말기의 수명 주기 동안 항상 함께하며 고객의 비즈니스 수익을 극대화하고 생산성을 향상시킵니다.

EmKit 의 다양한 솔루션들을 이용하여 손쉬운 개발, 간소화된 관리, 효율적인 업무까지 모두 실현하세요.

Index

01

Development 개발

- 최적화된 소프트웨어 개발

02

Management 관리

- 빠른 배포를 위한 손쉬운 프로비저닝
- 작업 방해 요소 제거 : 키오스크 모드
- 배포 후 효과적인 단말기 관리

03

Productivity 생산성

- 단말기 상태 모니터링
- 작업 환경에 최적화된 단말기 설정
- 데이터 스캔의 최대 활용, 최대 효과
- 여러 개의 Wedge 프로파일, 여러 개의 앱

최적화된 소프트웨어 개발

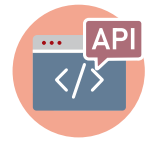
개발 Development



Unified SDK
for Android

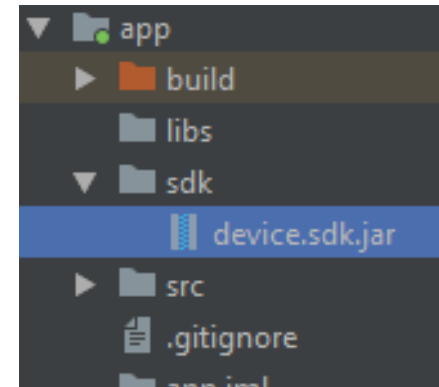
안드로이드 통합 SDK & RFID 개발 키트

EmKit에서는 일반적인 기능 뿐만 아니라 스캐너, SAM, MSR 모듈 등의 제어 API까지 포함된 통합 SDK를 API 문서와 함께 제공합니다.



RFID
Development Kit

EmKit에서 제공하는 개발 툴을 사용하여 엔터프라이즈 기능을 보다 편리하고 빠르게 개발하세요.



빠른 배포를 위한 손쉬운 프로비저닝

관리 Management



Scan2Stage

Scan2Stage & Scan2Set

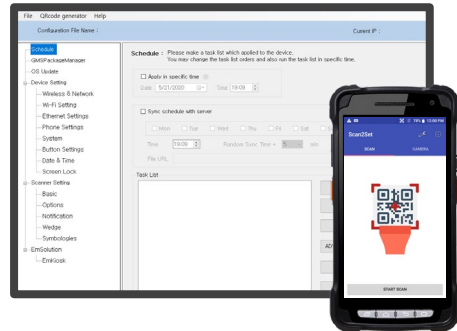
Scan2Stage 는 포인트 모바일의 프로비저닝 솔루션입니다.

Scan2Stage 를 활용하면 프로그래밍 지식 없이도 단말기의 설정을 손쉽게 구성하고, 암호화된 QR 코드를 만들 수 있습니다.



Scan2Set

생성된 QR코드를 단말기의 Scan2Set 을 이용하여 스캔하기만 하면 단말기의 프로비저닝이 자동으로 완료됩니다.



Scan2Stage 지원 기능

- 단말기 및 스캐너 설정 구성
- GMS 패키지 활성화/비활성
- OS 업데이트 설정
- 앱 설치 및 실행 지시
- 각종 시스템 기능 제한 설정
- 버튼 동작 정의
- 각종 EmKit 솔루션 구성 (EmKiosk, WedgeProfiler 등)



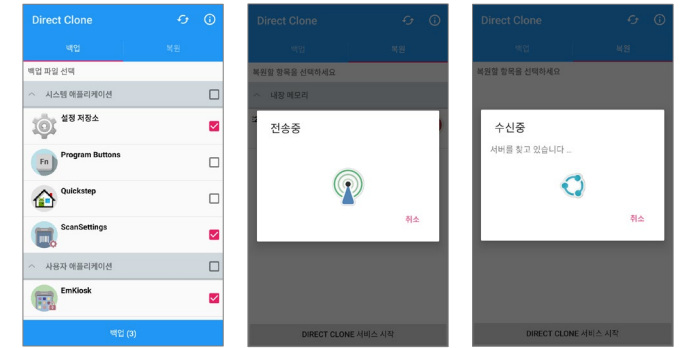
Direct Clone

Direct Clone

Direct Clone 은 근거리에 위치한 단말기들을 인터넷 연결 없이 프로비저닝할 수 있는 강력한 솔루션입니다.

하나의 마스터 단말기에 원하는 설정을 모두 구성한 후 Direct Clone 을 이용하여 해당 단말을 로컬 서버로 동작 시키세요.

마스터 단말의 설정이 저장된 백업 파일이 주변 단말기들에게 전송되고 설정이 자동 적용됩니다.



작업 방해 요소 제거 : 키오스크 모드

관리 Management



EmKiosk

EmKiosk & EmKioskConfig

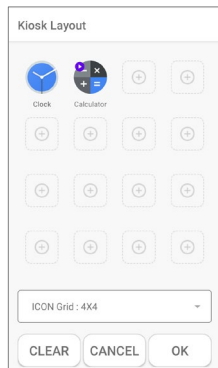
사용자가 작업에 집중할 수 있도록 완전히 통제되는 단말기를 구현하세요. 단말기에서 사용 가능한 기능과 앱을 제한하여 작업 방해 요소를 제거할 수 있습니다.

EmKiosk 는 Scan2Stage (PC 툴) 또는 EmKioskConfig (안드로이드 앱)을 통해 구성할 수 있습니다.

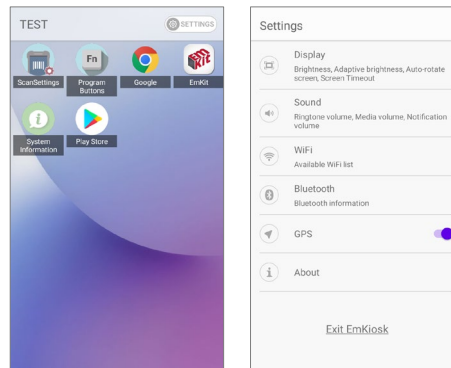


EmKioskConfig

EmKioskConfig 를 이용하면 단말기 한 대로 모든 EmKiosk 구성을 직관적인 UI를 통해 손쉽게 생성하고, Direct Clone 을 통해 근거리의 모든 단말기에 빠르게 배포할 수 있습니다.



EmKioskConfig



EmKiosk

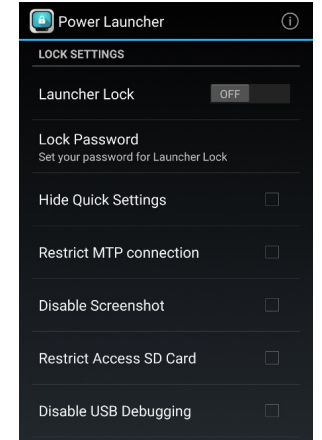


Power Launcher

Power Launcher

Power Launcher 로 기본적인 기능의 키오스크 모드를 구현할 수 있습니다.

Power Launcher 는 사용자를 홈 화면에만 접근 가능하도록 하고 일부 시스템 기능을 제한할 수 있습니다.



EmKiosk 에서 지원하는 제한 기능

- 접근 가능한 앱
- 스크린샷, 디버깅 모드, MTP 연결, 저장공간 접근
- 접근 가능한 단말기 설정
- 화면 잠금

- ❖ EmKiosk 는 PM500 및 Android 8.1.0 이상 단말에서 이용 가능합니다.
- ❖ Power Launcher 는 Android 8.1.0 이하 단말에서 이용 가능합니다.

배포 후 효과적인 단말기 관리



PMDM

PMDM으로 배포된 단말기들을 효율적이고 효과적으로 관리하여 IT 관리자가 원하는 중앙 통제/관리를 실현해보세요.

배포된 단말기들을 PMDM 서버에 등록하면 PMDM 콘솔에서 언제든지 동기화된 단말기 정보를 확인하고 프로파일을 보내 설정을 변경할 수 있습니다.

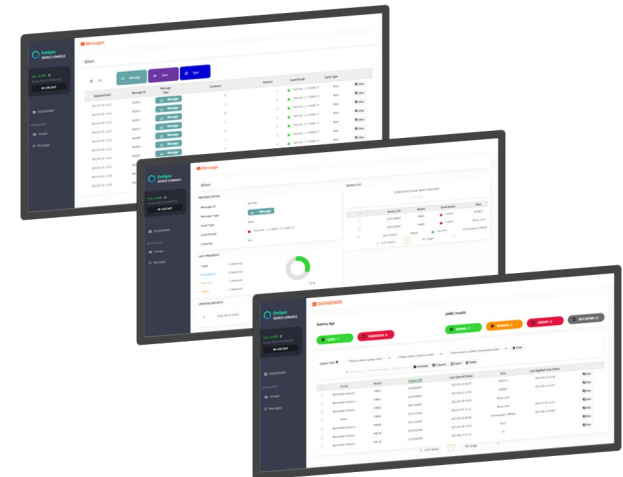
또한 PMDM은 단말기의 건강 정보에 대한 가시성을 제공하여 단말 교체 비용을 예측하고 작업 중단을 예방할 수 있도록 합니다.



관리 Management

PMDM의 대표 기능

- 단말 등록
- 등록된 단말 모니터링
- 단말 그룹 별 관리 기능
- JSON 파일 전송 및 적용
- 푸시 메시지 전송
- QR 코드로 손쉽게 단말 등록
- 배터리, eMMC 상태 정보 시각화로 효율적 정보 확인
- 사용 현장, 배포 장소 등 특성에 맞게 그룹화하여 관리
- 일괄적인 관리 기능 (설정 변경, OS 업데이트 등)
- 단말 사용자의 행동 유도



배포 후 효과적인 단말기 관리



PULS

단말기 수명 관리: PULS

출시 후 최대 7년까지 단말기의 수명을 확장하세요.
PULS 는 FOTA (Firmware Over The Air) 기능을 제공하여 인터넷만 연결된다면 언제 어디서나 최신 OS 및 보안 패치를 설치할 수 있습니다.

제공 서비스

1. 보안 패치
2. 시스템 업데이트 및 업그레이드

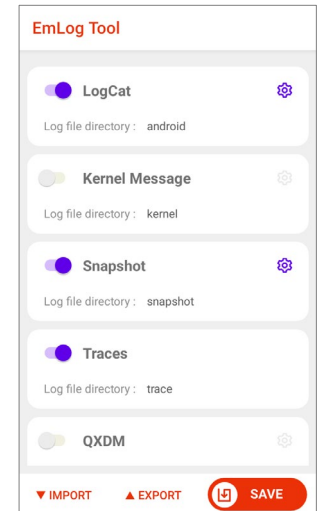
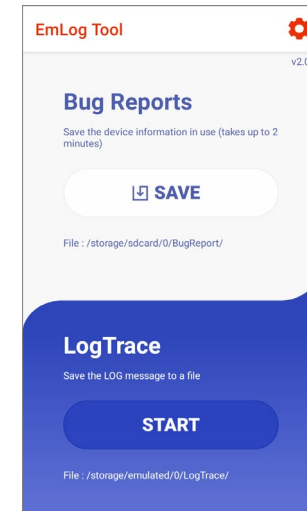


EmLogTool /LogTrace

통합 로깅 솔루션: EmLogTool, LogTrace

단말기 사용 중에 발생할 수 있는 이슈에 대해 로그를 채취하세요.

EmLogTool/LogTrace 는 여러가지 필요한 로그를 한번에 채취 가능하도록 중앙 집중식 제어를 제공합니다.



관리 Management

단말기 상태 모니터링

생산성 Productivity



EmHealthReport

EmHealthReport

엔터프라이즈 단말의 성능 저하는 곧 생산성의 저하로 이어지므로, 단말기의 상태를 모니터링하고 수명을 예측해야 합니다.

EmHealthReport는 배터리 및 eMMC의 상태 정보를 직관적으로 제공하여 사용자가 쉽게 단말기 상태를 확인하고 충전이나 교체가 필요한지를 식별할 수 있도록 돕습니다.

배터리 상태

- 배터리 잔량
- 배터리 상태
- 배터리 전압
- 배터리 온도
- 배터리 생산 일자
- 배터리 시리얼 번호

eMMC 상태

- eMMC 상태
- 수명 예측 타입 A/B

작업 환경에 최적화된 단말기 설정

생산성 Productivity



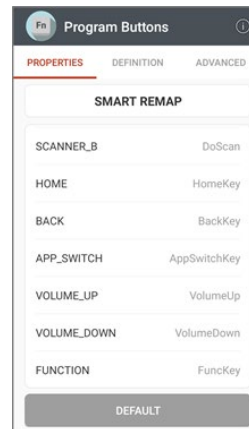
Program Buttons

버튼 기능 연결 : Program Buttons

사용하기 편한 하드웨어 버튼에 자주 사용하는 기능을 연결시키세요.

Program Buttons에서는 기능 연결, 전원 버튼 실수 누름 방지, KCM 파일 적용과 같은 버튼 관련 기능을 제공합니다.

작업 환경에 최적화된 단말기로 편리함과 생산성을 높이세요.

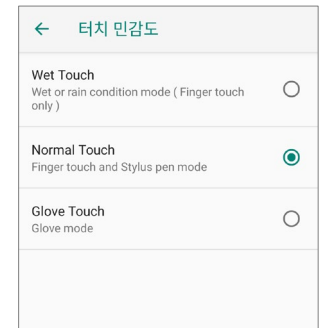


Touch Sensitivity

비가 와도, 장갑 착용 시에도 : Touch Sensitivity

작업 환경에 맞게 터치 스크린의 민감도를 조절하세요.

장갑을 끼는 경우 민감도를 높이고, 비가 오거나 습도가 높은 경우엔 민감도를 낮춰서 터치 스크린의 오입력을 방지할 수 있습니다.



데이터 스캔의 최대 활용, 최대 효과

생산성 Productivity



ScanSettings

ScanSettings

ScanSettings 에서 스캐너 관련 설정을 관리하세요.
아래 기능들 및 일루미네이션, 자동 스캔, 심볼로지 등 다양한 설정을 활성화/비활성화할 수 있습니다.



TouchScan

TouchScan

하드웨어 버튼 대신 화면에 터치형 스캔 버튼을 띄우고 원하는 곳에 배치하세요.
스캔 동작을 보다 유연하게 수행할 수 있습니다.



MultiScan

MultiScan

1D나 2D 상관없이 여러 개의 바코드를 한 번의 스캔으로 모두 읽으세요.
MultiScan 기능으로 바코드를 하나하나 읽는 비효율을 제거할 수 있습니다.



PEW

PEW (Powerful Extended Wedge)

작업에서 필요한 형태로 바코드 데이터를 커스터마이징하세요.
데이터의 일부를 변경하거나 특정 문자열 추가 등 다양한 커스터마이징이 가능합니다.
PEW 로 다양한 스캐너 사용 방식에 유연하게 대처할 수 있습니다.

여러 개의 Wedge 프로파일, 여러 개의 앱

생산성
Productivity



WedgeProfiler

WedgeProfiler

WedgeProfiler 를 이용하여 앱마다 다른 데이터 Wedge 설정을 사용할 수 있습니다.

특정 업무 앱이 실행되는 동안에는 바코드 데이터가 일반 설정 대신 연결된 Wedge 프로파일에 따라 전달됩니다.

단일 단말기에서 여러 개의 업무 앱을 사용하는 환경에서 WedgeProfiler 는 스캐너의 사용성을 높입니다.

WedgeProfiler 의 핵심 포인트

- 손쉬운 Wedge 프로파일 생성 및 앱 연결
- 실시간 포어그라운드 앱 감지로 지연 없는 프로파일 전환
- Scan2Stage 를 통한 대량 배포 가능

감사합니다

기술 지원

추가 정보 및 지원은 아래 서비스 포털을 방문하시거나,
기술지원팀 이메일로 문의 바랍니다.

[Knowledge Base Portal](#)

pm_support@pointmobile.com